

# \_THERMISCHES SPRITZEN

## e-MET EMV-Schutzschichten

### Schichtfunktionen

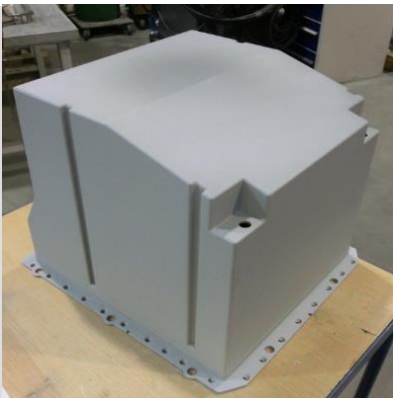
Abschirmung von hochfrequenten elektromagnetischen Feldern

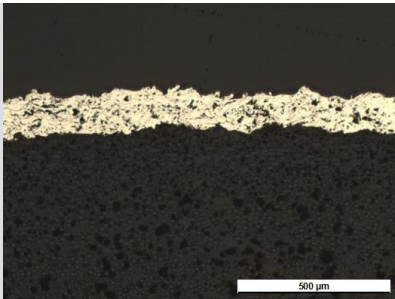
### Anwendungsbereiche

- Komponenten aus Kunststoffen oder Kompositwerkstoffen, Leichtbaukonstruktionen in Fahrzeug- und Luftfahrzeugbau
- Batteriegehäuse, Kabeltunnel, Steckverbinder, Gehäuse für Elektronik, Leistungselektronik und Hochfrequenztechnik

### Richtwerte / Eigenschaften

- Verfahren: Lichtbogenspritzen, Drahtflammspritzen
- Schichtwerkstoffe: Sn, Zn, Al, Cu
- Grundkörperwerkstoffe: Thermoplaste mit / ohne Faserverstärkung, SMC, Lang- und Endlosfaser verstärkte GFK / CFK, Beton, Steine, Holz
- Schichtdicke: 0,05...0,4 mm
- Schirmdämpfung [ASTM D-4935-89]  
Frequenzbereich 10 MHz...4 GHz: 80...103 dB





## Vorteile / Nutzen

- Zahlreiche Leichtbauwerkstoffe beschichtbar
- Thermisch gespritzte metallische Schichten haben bedeutende Vorteile gegenüber alternativen EMV-Abschirmungen wie Blechkonstruktionen oder Blech- bzw. Folien-Einlagen:
  - Dünne Schichten – geringer Bauraum, geringes Gewicht
  - Gute Bindung an Kunststoffe, auch über große Flächen
  - Keine Klebstoffe oder Lösungsmittel erforderlich – keine Trockenzeiten
  - Mechanisch stabile und lötfähige Oberfläche
  - Gewölbte Oberflächen und mehrdimensional geformte Teile beschichtbar

## Unser Leistungsangebot

- Beratung, Designoptimierungen, Beschichtungsauswahl
- Fertigung von Erprobungsmustern und Prototypen inklusive Vorrichtungsbau
- Entwicklung von Spezifikationen für Serientechnologien
- Vorbereitung und Beschichtung von Kundenteilen; Nachbehandlung bzw. Fertigbearbeitung
- Messen, Prüfen, Testen, Verpacken nach vereinbarten Spezifikationen



## Wer wir sind

Mit mehr als 100 Jahren Erfahrung ist die GfE einer der weltweit führenden Hersteller und Anbieter von Hochleistungsmetallen und -materialien. Auf Basis unseres umfassenden werkstoff-wissenschaftlichen Know-hows entwickeln wir hochqualitative maßgeschneiderte Lösungen für unterschiedlichste industrielle Anwendungsbereiche. Unseren Kunden bieten wir schnellen Service und qualifizierte technische Beratung.



Zertifizierungen nach DIN EN ISO 9001, DIN EN ISO 14001, DIN EN ISO 50001, DIN ISO 45001 sowie DIN EN ISO/IEC 17025 belegen unseren Anspruch an höchste Qualität und Sicherheit. Hiermit gewährleisten wir Produkte, die den spezifischen Anforderungen unserer Kunden entsprechen. Ihr Vertrauen und ihre Zufriedenheit sind die unbedingte Grundlage unseres Handelns.

Die GfE ist ein Unternehmen der AMG Advanced Metallurgical Group N.V., Niederlande, einem weltweit führenden Konzern in der Produktion von Spezialmetallen und metallurgischen Vakuumofen-Anlagen.

### Kontakt (technisch): Dr. Marcel Roth

Tel.: +49 (0)37322 472-536

E-Mail: marcel.roth@gfe.com

### Kontakt (Vertrieb): Steffen Schmidt

Tel.: +49 (0)37322 472-505

E-Mail: steffen.schmidt@gfe.com